



文翔館専用駐車場
無料駐車場



山形県営駐車場

遊学館・洗心庵をご利用の方は、
所定の手続きで最長2時間無料
になります。



遊学館駐車場

遊学館・洗心庵をご利用の方は、
所定の手続きで最長2時間無料
になります。



教育資料館専用駐車場
無料駐車場

洗心庵専用駐車場
無料駐車場

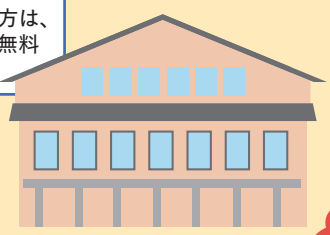


文翔館の前から
ここまで徒歩で
片道約10分

県立山形北高校



文翔館



遊学館



三島神社



洗心庵



教育資料館

バスの場合
「山形市役所前」で
降りると便利



山形市役所



七日町
御殿堰

112



やまがた
クリエイティブ
シティセンターQ1



紅の蔵

文翔館



大正5年に建てられた英国近世復興様式のレンガ造りで石貼りの建物です。昭和50年まで県庁舎として使用され、昭和59年に国の重要文化財に指定されました。昭和61年から復原工事が行われ、平成7年から山形県郷土館「文翔館」として一般に無料公開されています。平成28年に創建100周年を迎えました。県民の郷土への理解を深め、本県文化の振興を図る施設となっています。

見どころ

時計塔、正庁、展示室
バルコニー(3階)からの眺め

TEL／023-635-5500

スタンプラリー受付時間／9:00～16:30

スタンプラリー受付場所／受付窓口周辺(2階)

期間中休館日／11/4☖・17☖

入館料／無料

館内2階にはTsuki Café 文翔館喫茶室があり、
サイフォンコーヒーなどが楽しめます。
9:30～16:30 OPEN(LO.16:00)

遊学館



平成2年に山形県生涯学習センター、山形県立図書館の複合施設として整備され、平成13年に山形県男女共同参画センターが加わりました。令和2年2月には県立図書館が大規模改修を終えてリニューアルオープンし、合わせて山形県公文書センターと大学コンソーシアムやまがたが入居しました。これらの施設が一体となって、県民一人ひとりが心豊かな生活を創造し、新しい時代を拓く資質を高められるよう、生涯を通じた自発的な学習を総合的に支援しています。

見どころ

懸人文庫(1階)
タペストリー(2階ホール脇、
(株)オリエンタルカーペット製作)など

TEL／023-625-6411(山形県生涯学習センター)

スタンプラリー受付時間／9:00～17:00

スタンプラリー受付場所／生涯学習センター(3階)

期間中休館日／11/16☖・17☖

11/4☖山形県立図書館は休館日

館内1階にはカフェレストラン IL BLU遊学館が
あり、お食事楽しめます。
Café:9:00～18:00 / Lunch:11:00～14:00

洗心庵



名造國家・岩城巨太郎が手掛けた日本庭園と展覧会や演奏会、研修会など幅広い用途に使用できる多目的ホールを備えた文化学習施設です。平成17年に民間から寄贈された土地及び建物について庭園修景と文化学習施設を整備し、平成25年にオープンしました。令和3年4月から和室に水屋を増設し、お茶会などの活動もできるようになり、多くの方々に様々な目的で文化学習活動を楽しんでいただくことになりました。

見どころ

日本庭園、多目的ホール、和室など

TEL／023-664-2800

スタンプラリー受付時間／9:00～17:00

スタンプラリー受付場所／受付窓口付近

期間中休館日／11/10☖・16☖・17☖・24☖

入館料／無料

岩城巨太郎が手掛けた
東北一の庭をお楽しみください。

教育資料館



山形県立博物館の分館として昭和55年に開館しました。国指定重要文化財の建物はルネサンス様式を基調とした明治34年建築の旧山形師範学校本館です。展示室は、明治の面影をそのまま残す「旧山形師範学校」の教室を活用しています。江戸時代から現代に至るまで、山形県の教育に関するあゆみを知ることができる展示となっています。

見どころ

塔屋(棟中央)
展示室(立体的なジオラマで再現)など
(16:00までに入館下さい)

TEL／023-642-4397

スタンプラリー受付時間／9:00～16:30

スタンプラリー受付場所／受付窓口周辺(1階)

期間中休館日／11/4☖・10☖・17☖・23☖・24☖

入館料／期間中は入館料が無料になります。
通 常:大人(個人)150円/学生(個人)70円
高校生以下、障がい者は無料

山形県の教育に関する
あゆみを知ることができます。



山形大学
小白川
キャンパス



山形駅