

国宝 土偶「縄文の女神」^{ついで}附 土偶残欠

第2展示室

山形県北部の舟形町西ノ前遺跡で発掘された縄文時代中期(約4500年前)の土偶。平成4年(1992)に顔・胸・腰・右脚・左脚の5片に割れた状態で発掘されました。高さ45cmで完形立像土偶としては日本最大です。縄文時代の土偶造形のひとつの到達点を示す優品と評価され、土偶残欠47点とともに平成24年(2012)に国宝指定されました。



ヤマガタダイカイギュウの全身骨格模型

第1展示室

ヤマガタダイカイギュウ化石は、昭和53年(1978)に山形県中央部の大江町を流れる最上川の川床で、2人の小学生により発見されました。海棲ほ乳類である海牛類の進化の特徴を明らかにする世界的にも重要な新種の化石であることがわかり、県の天然記念物に指定されています。いまだに世界でたった1個体しか確認されていない貴重な化石です。



利用案内

開館時間

午前9時から午後4時30分(入館は午後4時まで)

休館日

| | |
|-----------------------------------|-------------|
| 本館 | 教育資料館(分館) |
| 月曜日(祝日の場合は翌平日) | 月曜日・祝日・年末年始 |
| 年末年始・一斉清掃日等 | |
| *詳しくは、当館ホームページ(開館日カレンダー)をご確認ください。 | |

入館無料の日

| | |
|--------------------|--------------------|
| 本館 | 教育資料館(分館) |
| 5月5日(こどもの日) | 5月5日(こどもの日) |
| 10月最終土曜・日曜(東北文化の日) | 10月最終土曜・日曜(東北文化の日) |
| 11月3日(文化の日) | 11月3日(文化の日) |
| 1月第2土曜(成人の日) | 11月第2土曜(やまがた教育の日) |

入館料

| | |
|---------------|--------------|
| 本館 | 教育資料館(分館) |
| 大人 300円(150円) | 大人 150円(70円) |
| 学生 150円(70円) | 学生 70円(40円) |

高校生以下は無料、障がい者と付添いの方は無料(本館・分館共通)
「学生」には、専門学校生等を含む。()内は20名以上の団体料金。

交通案内

| | |
|-------------------------|--|
| 本館 | 教育資料館(分館) |
| 徒歩 | バス |
| ・JR山形駅より約10分 | ・JR山形駅発「沼の辺」または「千歳公園」行き乗車「北高前」降車(所要時間約10分)、徒歩約1分 |
| 車 | 車 |
| ・山形道山形蔵王ICより5km(約15分) | ・山形道山形蔵王ICより3km(約10分) |
| ・東北中央道山形中央ICより3km(約10分) | 東北中央道山形中央ICより5km(約15分) |
| *正面駐車場10台(無料)。 | *「洗心庵」前駐車場4台(無料)。 |

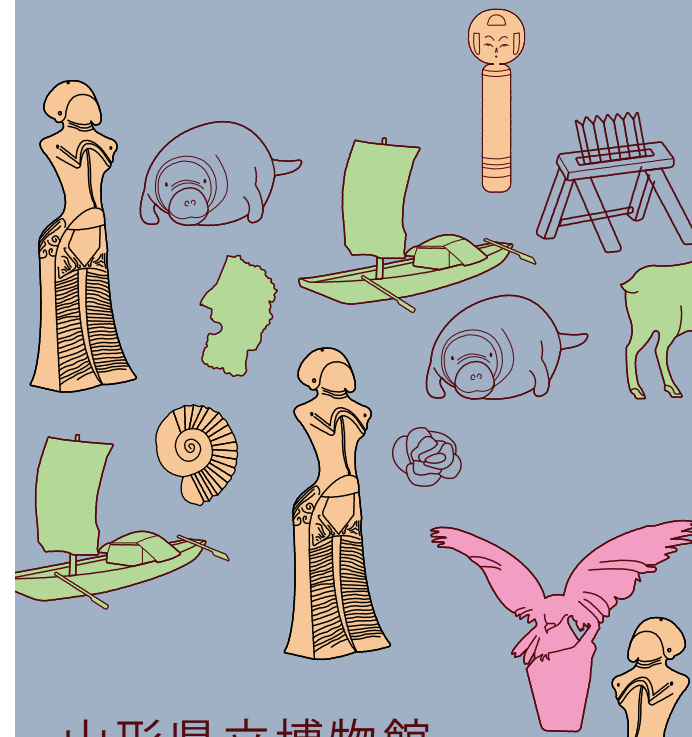


山形県立博物館



山形県立博物館
〒990-0826 山形市霞城町1番8号
Tel 023-645-1111 Fax 023-645-1112
URL <http://www.yamagata-museum.jp/>

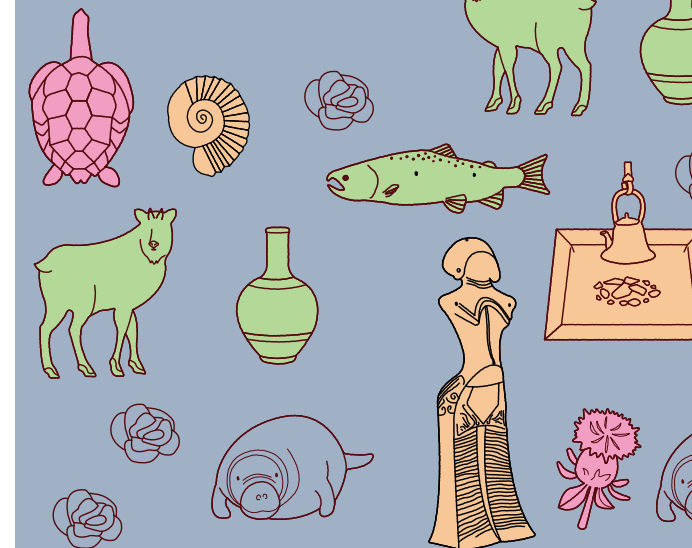
教育資料館(分館)
〒990-0041 山形市緑町二丁目2番8号
Tel 023-642-4397 Fax 023-642-4403



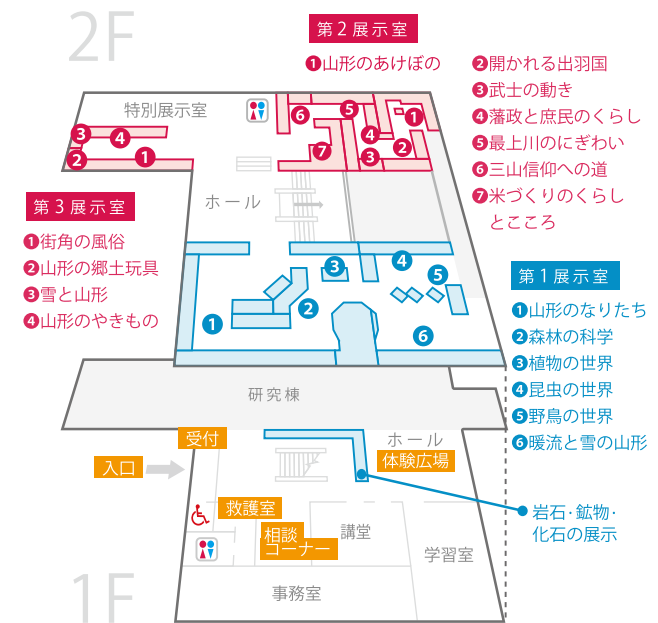
山形県立博物館 Yamagata Prefectural Museum

催物案内

2022.4—2023.3



館内のご案内(本館)



教育資料館(国指定重要文化財 旧山形師範学校本館)

建物は、明治34年(1901)建築の旧山形師範学校本館。国の重要文化財に指定されています。ルネサンス様式を基調とした木造二階建ての校舎は、明治期を代表する学校建築のひとつで、均整のとれた優美なたたずまいをみせます。展示室では、江戸時代から現代まで、「教育県山形」のあゆみを紹介。寺子屋や昭和初期の教室風景などが、ジオラマで立体的に再現されています。豊富に展示されている各時代の教科書も見どころです。



山形県立博物館教育資料館(分館)



寺子屋の手習い風景

きょう えん 女神たちの饗宴 —「縄文の女神」国宝指定10周年—

2022 10.1 [土] — 12.11 [日]

2021年7月、「北海道・北東北の縄文遺跡群」が縄文時代の生活と精神文化を今に伝える貴重な文化遺産として評価され、世界文化遺産に登録されました。山形県でも縄文時代の大規模な集落跡が多数発見され、多くの土偶が出土しました。土偶は、その地域に暮らし、自然とともに営んだ縄文の人びとの祈りや願いの象徴であり、いつの世も変わらない「暮らしの平安」を願った想いを今に伝える貴重な資料といえます。

舟形町出土の国宝土偶「縄文の女神」は、2012年に国宝指定の答申がなされてから今年で10周年を迎えます。そこで、5つの国宝土偶（複製）を一堂に展示し、国宝土偶の持つ魅力や造形の美しさを再確認してもらえるよう企画しました。また、山形県内の集落遺跡で出土した土偶や土器を紹介し、縄文人の生活にせまります。

他にも、先人の作り上げた郷土の歴史や文化に誇りを感じ、未来につなげるきっかけとするため、県内の国宝に注目して紹介します。



国宝「土偶」
(縄文のビーナス)
深鉢型土器
(最上町水木田遺跡出土)
写真提供：茅野市尖石縄文考古館（長野県）、
山形県立うきたむ考古資料館

関連行事

記念講演会 各回とも13:30～15:30 本館講堂 *事前申込制

- ① 10月9日 [日] 講師：原田 昌幸氏（文化庁主任調査官）
「国宝土偶の価値と今後の活用について」（仮題）
- ② 11月6日 [日] 講師：阿部 明彦氏（山形考古学会会長）
「西ノ前型土偶の出現と展開」（仮題）
- ③ 11月20日 [日] 講師：小林 圭一氏（(公財)山形県埋蔵文化財センター調査研究専門員）
『西ノ前型土偶』と縄文時代中期の地域社会」（仮題）
講師：菅原 哲文氏（(公財)山形県埋蔵文化財センター専門調査研究員）
「山形県南部の縄文時代集落と土偶」（仮題）

展示解説会 各回とも13:30～14:00 本館第3展示室 *事前申込制、②、④は国宝解説会を兼ねて実施

- ① 10月1日 [土] ② 10月22日 [土]
- ③ 11月12日 [土] ④ 12月4日 [日]

記念イベント *詳細については、後日当館ホームページでご確認ください。

- ① 10月16日 [日] 「ミニチュア『縄文の女神』をつくろう」
- ② 10月29日 [土] 「体験！縄文のくらし」①
協力：公益財団法人山形県埋蔵文化財センター
- ③ 10月30日 [日] 「体験！縄文のくらし」②
協力：公益財団法人山形県埋蔵文化財センター
- ④ 11月23日 [水・祝] 「親子で勾玉をつくろう」

発掘30周年・ マムロガワクジラ、新生代の海を泳ぐ ～やまがた北部の古生物～

2022 6.4 [土] — 8.28 [日]

「マムロガワクジラ」とは、山形県真室川町大沢で発見された600万年前の鯨類化石で、大型ヒゲ鯨類を中心とする複数個体が混合した化石群です。1992年から94年にかけて発掘調査されました。今年発掘から30年となることを記念し、本展示会ではマムロガワクジラの全標本を公開し、発掘時に産出した貝類、サメ類、鱈脚類などの化石や新庄盆地の多様な化石も展示します。また、東北地方の主要な鯨類化石や現生鯨類の骨格標本と比較展示して、鯨たちが生きていた時代の太古の山形の姿にせまります。

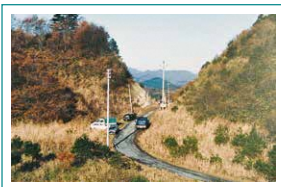
関連行事

記念講演会 各回とも13:30～15:00 本館講堂

- ① 6月18日 [土] 講師：山田 格氏（国立科学博物館名誉研究員）
「日本における2つの新種大型鯨類の発見と研究」（仮題）
- ② 7月16日 [土] 講師：川邊 孝幸氏（山形大学名誉教授）
「真室川町の地質とマムロガワクジラの古環境」（仮題）
- ③ 8月20日 [土] 講師：長澤 一雄（当館学芸員）
「マムロガワクジラと山形の古生物」（仮題）

展示解説会 ①11:00～11:30 ②・③13:30～14:00 本館第3展示室

- ① 6月4日 [土] ② 7月2日 [土] ③ 8月6日 [土]



発掘地の全景（1993年秋）



大型ヒゲ鯨の下顎骨の発掘（1994年秋）

第5回 やまはくセレクション展

2023 3.4 [土] — 5.14 [日]

本企画展は、博物館活動の重要な柱のひとつである資料の収集、調査・研究の成果の一端を紹介するものです。県民のみならずご寄贈いただいた資料や整理を終えた収集資料の中から、興味深い資料を選んで展示します。また、調査・研究を進める中で、明らかになった新たな知見など、資料に秘められた貴重な情報もあわせて紹介します。

事前申込みが必要な講座

国宝土偶「縄文の女神」展示解説会

- ① 4月24日 [日] ④ 10月22日 [土]
- ② 6月19日 [日] ⑤ 12月4日 [日]
- ③ 8月14日 [日] ⑥ 2月11日 [土]

博物館講座

- ① 6月11日 [土] ④ 10月15日 [土]
- ② 7月9日 [土] ⑤ 12月17日 [土]
- ③ 9月17日 [土] ⑥ 1月21日 [土]

協力：①⑥歴史文化資料保全の大学・共同利用機関ネットワーク事業・東北大学拠点
②③東北芸術工科大学芸術学部歴史遺産学科との連携協定

博物館無料開館日

こどもの日

5月5日 [木・祝] 「こどもの日」無料開館

ナイトミュージアム

7月31日 [日] 夜のみ（18:00-20:30）無料開館

文化の日

11月3日 [木・祝] 「文化の日」無料開館

成人の日

2023年1月9日 [月・祝] 「成人の日」無料開館

東北文化の日

10月29日 [土]・30日 [日]

☆いろいろなイベントも開催予定！

古文書講座入門編

* 前期・後期の重複受講不可
* 前期の申込みは4月23日まで

前期

- ① 5月18日 [水]
- ② 6月15日 [水]
- ③ 7月13日 [水] (全3回)

後期

- ① 10月5日 [水]
- ② 11月9日 [水]
- ③ 12月7日 [水] (全3回)



古文書講座応用編 (全6回)

* 通年受講
* 申込みは4月23日まで

- ① 5月20日 [金] ④ 10月7日 [金]
- ② 6月17日 [金] ⑤ 11月11日 [金]
- ③ 7月15日 [金] ⑥ 12月9日 [金]



自然学習会2022

- 6月25日 [土] 琵琶沼自然観察会
- 7月24日 [日] 山形県朝日少年自然の家



高校生学芸員一日体験講座

- ① 8月4日 [木] 人文系 [考古・歴史・民俗]
- ② 8月5日 [金] 自然系 [地学・植物・動物]

* 詳細については期日が近くなりましたら、
当館ホームページをご確認ください。

開館カレンダー (本館)

| 4 2022 | 5 | 6 | 7 | 8 | 9 |
|----------------------|----------------------|----------------------|----------------------|----------------------|----------------------|
| 日 月 火 水 木 金 土 | 日 月 火 水 木 金 土 | 日 月 火 水 木 金 土 | 日 月 火 水 木 金 土 | 日 月 火 水 木 金 土 | 日 月 火 水 木 金 土 |
| | 1 2 | 1 2 3 4 5 6 7 | 1 2 3 4 | 1 2 | 1 2 3 |
| 3 4 5 6 7 8 9 | 8 9 10 11 12 13 14 | 5 6 7 8 9 10 11 | 3 4 5 6 7 8 9 | 1 2 3 4 5 6 | 4 5 6 7 8 9 10 |
| 10 11 12 13 14 15 16 | 15 16 17 18 19 20 21 | 12 13 14 15 16 17 18 | 10 11 12 13 14 15 16 | 7 8 9 10 11 12 13 | 11 12 13 14 15 16 17 |
| 17 18 19 20 21 22 23 | 22 23 24 25 26 27 28 | 19 20 21 22 23 24 25 | 17 18 19 20 21 22 23 | 14 15 16 17 18 19 20 | 18 19 20 21 22 23 24 |
| 24 25 26 27 28 29 30 | 29 30 31 | 26 27 28 29 30 | 24 25 26 27 28 29 30 | 21 22 23 24 25 26 27 | 25 26 27 28 29 30 |
| | | | 31 ← 夜のみ無料 | 28 29 30 31 | *9/3～9/13は全館休業のため休館 |
| 10 | 11 | 12 | 1 2023 | 2 | 3 |
| 日 月 火 水 木 金 土 | 日 月 火 水 木 金 土 | 日 月 火 水 木 金 土 | 日 月 火 水 木 金 土 | 日 月 火 水 木 金 土 | 日 月 火 水 木 金 土 |
| | 1 | 1 2 3 4 5 | 1 2 3 | 1 2 3 4 | 1 2 3 4 |
| 2 3 4 5 6 7 8 | 6 7 8 9 10 11 12 | 4 5 6 7 8 9 10 | 1 2 3 4 5 6 7 | 5 6 7 8 9 10 11 | 5 6 7 8 9 10 11 |
| 9 10 11 12 13 14 15 | 13 14 15 16 17 18 19 | 11 12 13 14 15 16 17 | 8 9 10 11 12 13 14 | 12 13 14 15 16 17 18 | 12 13 14 15 16 17 18 |
| 16 17 18 19 20 21 22 | 20 21 22 23 24 25 26 | 18 19 20 21 22 23 24 | 15 16 17 18 19 20 21 | 19 20 21 22 23 24 25 | 19 20 21 22 23 24 25 |
| 23 24 25 26 27 28 29 | 27 28 29 30 | 25 26 27 28 29 30 31 | 22 23 24 25 26 27 28 | 19 20 21 22 23 24 25 | 26 27 28 29 30 31 |
| 30 31 | | | 29 30 31 | 26 27 28 | |